

# BÉTON BITUMINEUX ULTRA MINCE

## BBUM™





# BÉTON BITUMINEUX ULTRA MINCE BBUM™



Le béton bitumineux ultra mince de la gamme BBUM™ est un enrobé pour couches de surface. À une épaisseur nominale de 20 mm, cet enrobé est particulièrement bien adapté pour **restaurer durablement la rugosité de la chaussée**.

Il est d'ailleurs été **utilisé** à cette fin sur un axe majeur de la région de **Montréal**.

Sa forte texture lui donne une bonne drainabilité de surface qui renforce l'adhérence par temps de pluie et tout en conférant un **faible niveau de bruit** de roulement des véhicules.

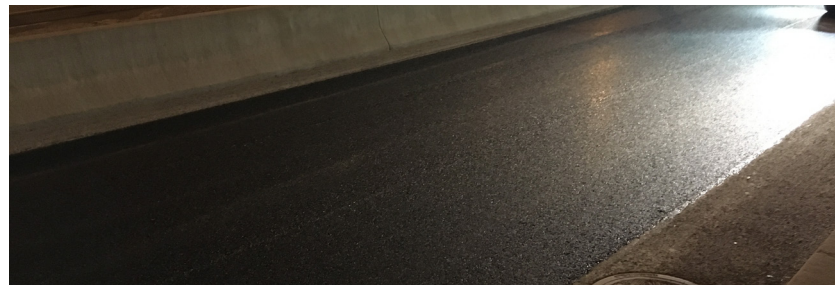
Le BBUM™ peut être utilisé en ville et/ou sur les grands axes routiers car il est bien adapté pour répondre durablement aux sollicitations les plus élevées pour les **forts trafics**, y compris autoroutiers.

## MISE EN ŒUVRE

- En technique d'entretien, doit être posé sur un support adéquat sans déformation
- Le liant d'accrochage doit être dosé selon l'état du support

## AVANTAGES

- Adhérence élevée (macro-texture) qui se maintient dans le temps
- Imperméabilise la chaussée
- Bonne tenue à l'orniérage
- Bonne drainabilité de surface
- Supporte tous type de trafics
- Revêtement de faible épaisseur donc moins de matériaux par rapport à une solution traditionnelle



# sintra

UNE SOCIÉTÉ COLAS

[www.sintra.ca](http://www.sintra.ca)  
[info@sintra.ca](mailto:info@sintra.ca)

Juin 2022  
Sintra se réserve à tout moment le droit d'apporter des modifications.  
Document non contractuel.